

# USUWANIE DRZEW I KRZEWÓW

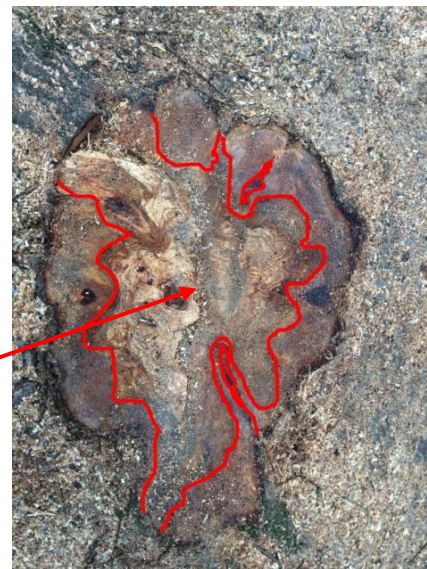
Zdarza się, że Mieszkańcy pytają dlaczego Spółdzielnia usunęła konkretne drzewo przed ich blokiem. Czasem nie zgadzają się z taką decyzją, jednak zawsze jest ona przemyślana, uzasadniona i kontrolowana przez organ nadrzędny. Poniżej przedkładamy informacje wyjaśniające celowość wnioskowania o wycinkę oraz zasady postępowania w tym zakresie.

## DLACZEGO USUWA SIĘ DRZEWA?

Przyczyny decyzji o usunięciu drzew bywają różne. Główną z nich jest zły stan fitosanitarny roślinności. W 2014/2015 r. wiele z usuniętych drzew było już suchych, półsuchych lub w słabej kondycji zdrowotnej. Na wielu drzewach widoczne były grzyby, co świadczy o zgniliznie wewnętrznej i osłabieniu ich stanu.



Zbutwiała część pni widoczna po ścięciu wierzb przy placu zabaw przed budynkiem przy ul. Na Błonie 3.



Drzewa te stwarzały zagrożenie dla ludzi i mienia, szczególnie podczas silnych wiatrów.

Nadzwyczaj „łamliwe” są topole, które ze względu na rozmiary jakie osiągają powodują zwiększone zagrożenie i muszą być poddawane częstym i dokładnym oględzinom.



Całkowicie zbutwiała topola pomiędzy budynkiem przy ul. Na Błonie 9 a Zespołem Garażowym przy ul. Na Błonie 7A, której wygląd zewnętrzny nie wskazywał na całkowite zbutwienie wnętrza – drzewo uszkodziło 3 samochody

Inną przyczyną usuwania drzew jest samowolne sadzenie roślin przez Mieszkańców, bez uzgodnienia ze Spółdzielnią. Sadzone są często, zbyt blisko budynków, na uzbrojeniu podziemnym oraz w dużym zagęszczeniu, bez brania pod uwagę, jakie osiągną rozmiary w miarę wzrostu. Czasami zachodzi więc konieczność usunięcia drzewa posadzonego zbyt blisko budynku, którego rozrośnięta korona, koliduje z: elewacją budynku, zastawia drogę pożarową, zwiększa wilgotność, zacienia dolne mieszkania, ogranicza przewietrzanie przestrzeni między budynkami i nasila zagłonięcie elewacji. Zagrożeniem są również drzewa rosnące w oddaleniu od budynków, ale łamliwe z uwagi na gatunek, wiek, zbutwienie pnia, zagrzybienie. Szczególnie kruchymi gatunkami są topole, wierzbki, brzozy.

## POZWOLENIE NA WYCINKĘ

Wycięcie drzewa każdorazowo poprzedza dość długi proces uzyskania decyzji administracyjnej Prezydenta Miasta Krakowa zezwalającej na usunięcie drzewa. Cyklicznie (ok. 1-2 razy w roku) składane są wnioski o wycinkę drzew chorych, usychających, grożących złamaniem pnia lub konarów i stwarzających niebezpieczeństwo dla Mieszkańców. Uwzględniane są również uzasadnione prośby lokatorów kierowane do Spółdzielni. Wydanie decyzji każdorazowo poprzedza wizja w terenie inspektora Wydziału Kształtowania Środowiska UMK, mająca na celu ocenę faktycznego stanu zdrowotnego i sanitarnego drzew, udokumentowana protokołem oraz dokumentacją fotograficzną.

O przygotowywanych i złożonych wnioskach o wycinkę, uzyskanych decyzjach w tym zakresie, Spółdzielnia stara się informować Mieszkańców w wydawanych co kwartał biuletynach KWS. Szczegółowe informacje dotyczące drzew zakwalifikowanych do wycinki Mieszkańcy mogą uzyskać w Administracji Spółdzielni.

## CO W ZAMIAN?

Wydanie decyzji zezwalającej na usunięcie drzew lub krzewów obwarowane jest obowiązkiem wykonania nasadzeń zastępczych, rekompensujących ubytek zieleni w środowisku. Rodzaj i ilość drzew do nasadzeń jest wskazana w decyzji.